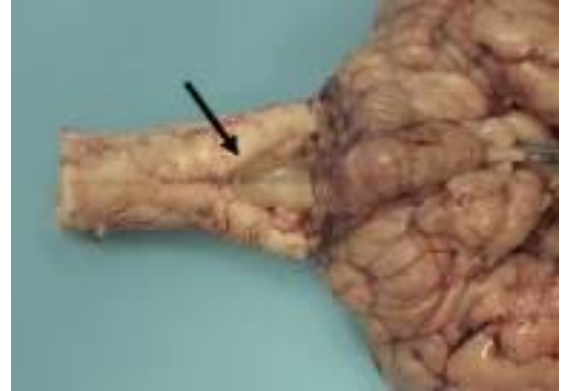
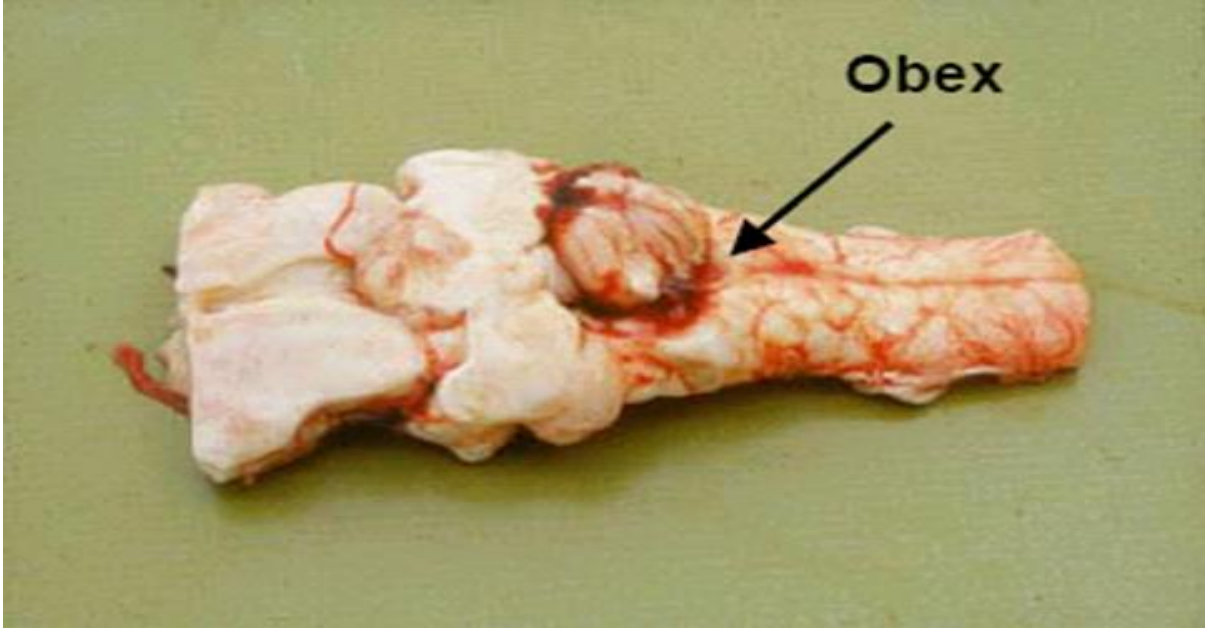


## TSE'LERDE (BSE, SCRAPIE ve FSE) HASTALIĞINDAN ŞÜPHELİ HAYVANLARDA, NUMUNE GÖNDERİLMESİNDE DİKKAT EDİLECEK HUSUSLAR

Enstitümüz Patoloji Laboratuvarında, Transmissible Spongiform Encephalopathy (TSE)'lerin Hızlı Test Metodu, İmmunohistopatolojik ve İmmunoperoksidaz yöntemlerle teşhisi yapılmaktadır. Doğru sonuca ulaşabilmek uygun numune gönderilmesi ile sağlanabilir. Bütün yöntemlerde kullandığımız numune beynin "OBEX" kısmıdır. Enstitümüze numune gönderilirken sadece aşağıda resimleri verilen beynin Obex bölgesinin gönderilmesi gerekmektedir. Obex kısmı, Foramen Magnum'dan kaşık ile girilerek alınabilir.



**Not:** Resimlerde görülen Obex, Beyin ve Beyincik dokusu olmadan bütün halinde gönderilmelidir.